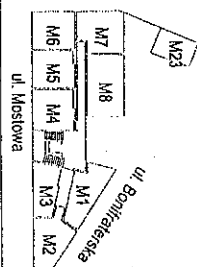
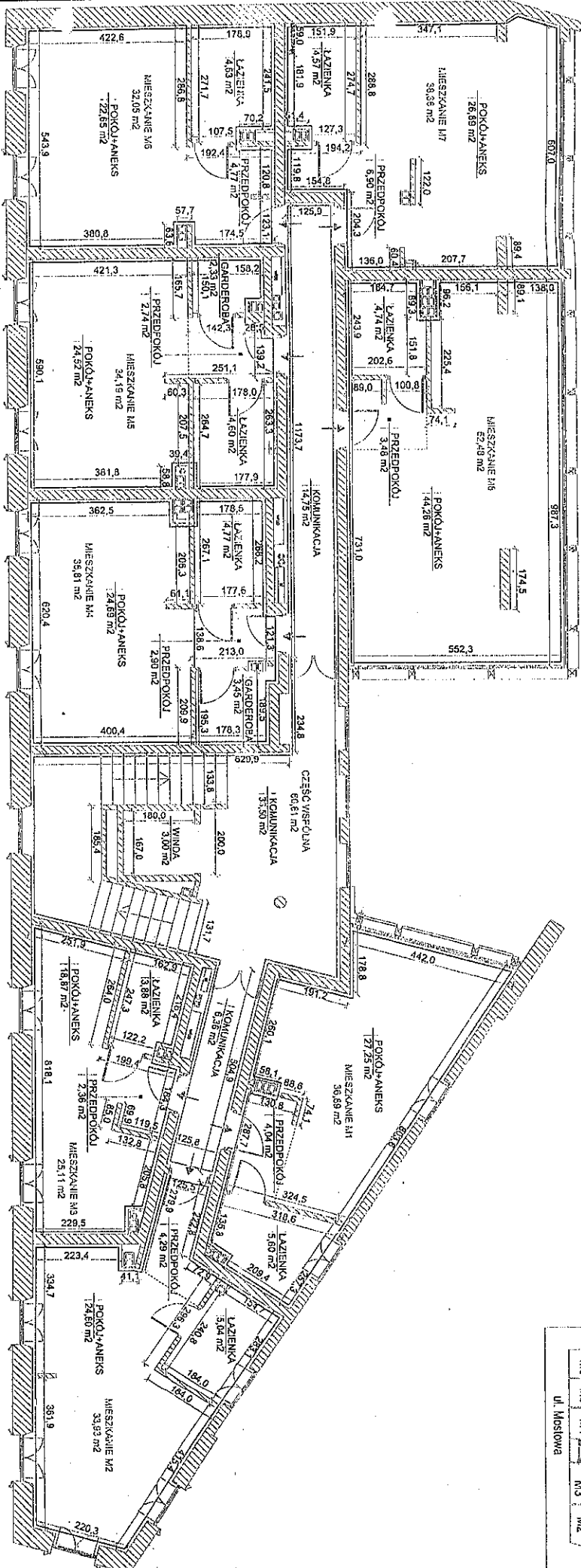


PROJEKT WYDZIELENIA LOKALI MIESZKALNYCH

RZUT I PIĘTRA

PRZY ULICY MOSTOWEJ 1 W KRAKOWIE



URZĄD MIASTA KRAKÓWA
WYDZIAŁ ARCHITEKTURY
I URBANISTYKI
Biuro Rozpoznania Hipoteki
30-533 Kraków, Rynek Podgórski 1

Załącznik do zgłoszenia
a dnia 23.01.2010
Nr sprawy: AO.014-AtA.70560-8148/10
-8149/10
-8150/10
-8151/10
-8152/10
-8153/10
-8154/10
-8155/10

LEGENDA:

LOKALE MIESZKALNE WYDZIELONE
SCIANAMI TRWAŁYMI
CZĘŚCI WSPÓLNE

ZESTAWIENIE POWIERZCHNI	
1 MIESZKANIE M1	36,89 m ²
2 MIESZKANIE M2	33,93 m ²
3 MIESZKANIE M3	25,11 m ²
4 MIESZKANIE M4	35,81 m ²
5 MIESZKANIE M5	34,19 m ²
6 MIESZKANIE M6	32,05 m ²
7 MIESZKANIE M7	38,36 m ²
8 MIESZKANIE M8	52,48 m ²
RAZEM:	288,82 m ²
9 CZĘŚĆ WSPÓLNA	60,61 m ²

INWENTARYZACJA ZGODNA ZE STANEM ISTNIEJĄCYM NA 30 CZERWCA 2010r.

Adres obiektu:	Kraków, ul. Mostowa 1	Nr. rysunku:	3
Opracował: mgr inż. Jan Ryszard Paluch			
nr. upr. 9765			
Temat:	PROJEKT WYDZIELENIA LOKALI MIESZKALNYCH		
Przedmiot rysunku:	RZUT I PIĘTRA	branża:	arch.
		Skala:	1:100